

# BUENAS PRÁCTICAS

Protección Civil: protocolos y simulacros



# Comisión Local de Seguridad



*Facultad de Ingeniería  
Buenas prácticas*

**Septiembre 2023**





# Contexto

## EDIFICIOS POR SEDE

- 25 Ciudad Universitaria
- 1 Campus Juriquilla
- 1 Recinto Histórico

## BIBLIOTECAS EN LA FI

- 3 Ciudad Universitaria
- 3 Palacio de Minería

Población Total  
≈ 17,174 personas







**Comisión Local de Seguridad**

**Alumnado voluntario**



**Brigada de estructuras**





# Simulacros



*“Por una cultura de prevención y seguridad en la Facultad de Ingeniería”*



# Simulacros







# Capacitación

Primero auxilios psicológicos

Igualdad de género

Uso de extintores



Curso-Taller CLS con perspectiva de género  
11:00 – 14:00 h.

**Temario**

- 21 sep. Conceptos básicos de género.
- 22 sep. Derechos humanos e igualdad de género.
- 28 sep. Comunidad incluyente.
- 29 sep. Prevención de la violencia de género.
- 4 oct. Protocolo de acción de la Comisión Local de Seguridad de la Facultad de Ingeniería.
- 05 oct. Conferencia "Protección civil desde un enfoque de género", Secretaría Integral de Gestión de Riesgos y Protección Civil de la Ciudad de México.



GOBIERNO DE LA CIUDAD DE MÉXICO SECRETARÍA DE GESTIÓN INTEGRAL DE RIESGOS Y PROTECCIÓN CIVIL CIUDAD INNOVADORA Y DE DERECHOS

Curso. Caminando hacia la inclusión y la igualdad

**GESTIÓN INTEGRAL DE RIESGOS DE DESASTRES CON PERSPECTIVA DE GÉNERO**

Facultad de Ingeniería-UNAM  
Octubre, 2021



TALLER

**IGUALDAD DE GÉNERO & COMISIÓN LOCAL DE SEGURIDAD**  
PARTE III

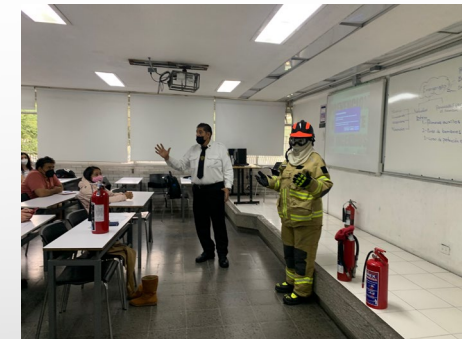
Impartien: Mtra. Drenda Rodríguez Herrera y la Lic. Laura Márquez Pastana de la Dirección General de Atención a la Comunidad Universitaria (DGACO).

**OBJETIVO:**  
Fortalecer los conocimientos y habilidades de integrantes de la Comisión Local de Seguridad que les permitan generar acciones para la igualdad de género, la inclusión y la prevención de la violencia de género.

**19, 20, 21 y 22 JUNIO** 16:00 A 19:00 HORAS  
Duración: 20 horas (12 presenciales y 8 en modalidad asincrónica)

QR para inscribirse al Taller  
INFORMES: cls@sofi.unam.mx

Se entregará constancia de participación

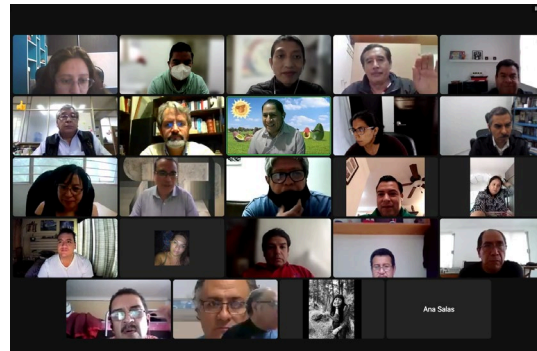


"Por una cultura de prevención y seguridad en la Facultad de Ingeniería"



# Capacitación

Protección civil  
Tanques sujetos  
a presión



Primeros Auxilios  
Rapel







# Ferias





La Coordinación de Centros de Formación y Servicios Psicológicos y SASE te invitan a la:

## ¡Feria "Mi Salud Emocional"!

**¡MARTES 15 DE MARZO!**  
De 10:00 a 15:00 horas!  
En la explanada de la Facultad de Psicología

**ACTIVIDADES SOBRE SERVICIOS PSICOLÓGICOS Y SALUD EMOCIONAL**  
A cargo de: CSP "Dr. Guillermo Dávila", el CSC "Dr. Julián MacGregor y Sánchez Navarro", y el Programa de Atención Psicológica a Distancia.

**Promoción de la Salud en la Mujer y Activación Física**  
Actividad proporcionada por el IMSS

**Exploración Mamaria\* por parte del IMSS**  
\*La exploración se llevará a cabo en un consultorio médico en el CSP "Dr. Guillermo Dávila"

**Promoción de la Sexualidad Saludable**  
Actividad por parte del programa PROSEXHUM

**Taller: Lo que no te dicen de las emociones**  
A cargo del Centro Comunitario de Atención Psicológica "Los Volcanes"

**PROMOCIÓN DE LA SALUD EMOCIONAL Y PREVENCIÓN DE ADICCIONES**  
Actividades llevadas a cabo por la Coordinación de Centros y el Centro de Prevención en Adicciones "Dr. Héctor Ayala Velázquez" (CPAHA-V)

**Promoción de la Salud Física, Examen, Venta de Lentes y Vacuna para la Influenza**  
Actividades llevadas a cabo por parte de Médicos del CSP "Dr. Guillermo Dávila", por Óptica y el IMSS

**\*Todas las actividades son gratuitas\***  
**¡Te Esperamos!**  
Elaborado por SB Armando Rojas

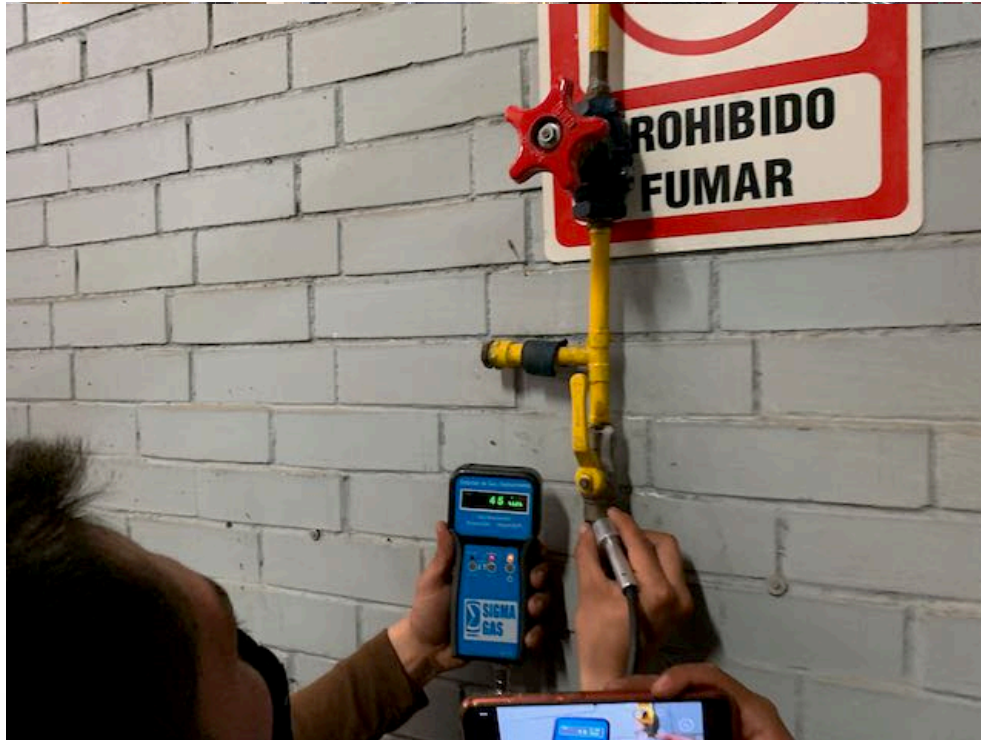


# Ferias





# Reducción de riesgos





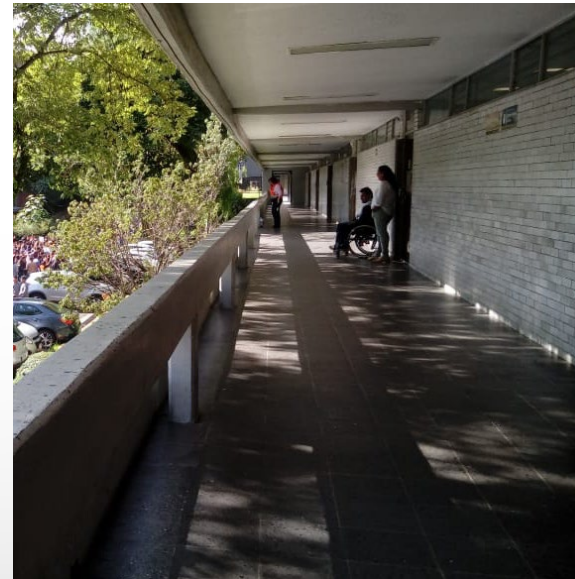
# Reducción de riesgos







# Accesibilidad



## Protocolo de atención a Personas con Discapacidad en situaciones de emergencia<sup>1</sup>

La Comisión Local de Seguridad de la Facultad de Ingeniería, da atención a la línea de trabajo *Inclusión y Accesibilidad*, y en cumplimiento a los establecido en los "Lineamientos para fomentar la inclusión de las personas con Discapacidad en la Universidad Autónoma de México", por ello se ha gestionado el apoyo de integrantes del Seminario de Accesibilidad y Diseño Incluyentes de la Facultad de Arquitectura, así como con el personal de la Unidad de Atención a Personas con Discapacidad de la Dirección de General de Atención a la Comunidad.

Cada una de estas instancias han coadyuvado para tener diagnósticos de accesibilidad y poder realizar cambios en las instalaciones para fomentar rutas accesibles, así como capacitar a la comunidad de la Facultad de Ingeniería en temas de inclusión.

En ese sentido, el presente Protocolo tiene como objetivo dar a conocer las recomendaciones generales de atención a personas con discapacidad en situaciones de emergencia.

<sup>1</sup> El presente Protocolo se elaboró y adaptó para las instalaciones de la Facultad de Ingeniería, campus Ciudad Universitaria. El contenido es revisado y actualizado anualmente por la Comisión Local de Seguridad y el Departamento de Protección Civil de la Facultad de Ingeniería.



## DIAGNÓSTICO DE ACCESIBILIDAD EN EL ANEXO DE LA FACULTAD DE INGENIERÍA

PROGRAMA DE SERVICIO SOCIAL  
APOYO AL SEMINARIO DE ARQUITECTURA Y DISEÑO INCLUYENTES

**COORDINACIÓN:** MDI MAURICIO MOYSSÉN CHÁVEZ  
ARQ. CELIA FACIO SALAZAR

**PARTICIPANTES:** HERNÁNDEZ MARTÍNEZ CÉSAR A.  
DEL ROSARIO ÁVILA KARLA. G.  
LÓPEZ GALVÁN MANUEL A.  
AMADO VÁZQUEZ HÉCTOR. R.  
MENDOZA BALMORI ALDO I.  
MÁRQUEZ CARPINTERO VÍCTOR A.

NOVIEMBRE, 2020





# Accesibilidad







# Difusión



Facultad de Ingeniería

Comisión Local de Seguridad



[Inicio](#) | [¿Quiénes somos?](#) | [Protocolos de emergencia](#) | [Recursos](#) | [Sustentabilidad](#) | [Inclusión y Accesibilidad](#) | [Documentos](#) | [COVID-19](#)

## ¿QUIÉNES SOMOS?



La Comisión Local de Seguridad se integra con la representación de las áreas que conforman la Facultad de Ingeniería, es responsable de desarrollar e implementar los planes, programas y estrategias de Protección Civil y Seguridad, con el objetivo de generar ambientes seguros para la comunidad universitaria.

INTEGRANTES

JEFES DE EDIFICIOS

BRIGADAS DE PROTECCIÓN CIVIL

CAPACITACIÓN

SIMULACROS

COORDINADOR

Dr. José Antonio Hernández Espriú

FUNCIONES



[Inicio](#) | [¿Quiénes somos?](#) | [Protocolos de emergencia](#) | [Recursos](#) | [Sustentabilidad](#) | [Inclusión y Accesibilidad](#) | [Documentos](#) | [COVID-19](#)



MEDIDAS DE SEGURIDAD

*“Por una cultura de prevención y seguridad en la Facultad de Ingeniería”*



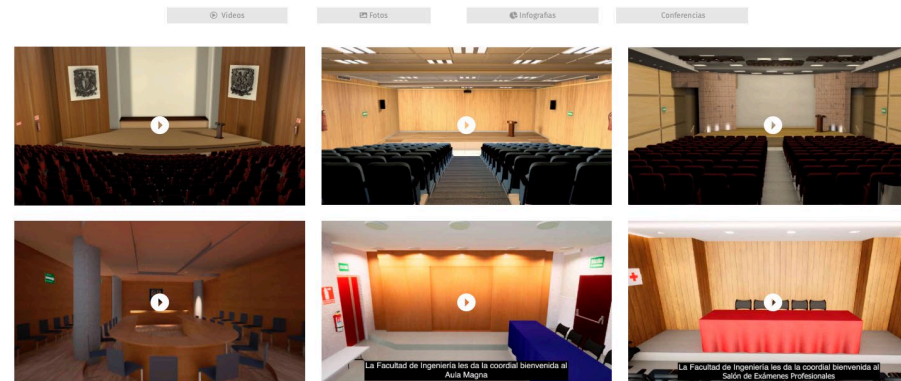


# Difusión



Inicio | ¿Quiénes somos? | Protocolos de emergencia | Recursos | Sustentabilidad | Inclusión y Accesibilidad | Documentos | COVID-19

## RECURSOS



Inicio | ¿Quiénes somos? | Protocolos de emergencia | Recursos | Sustentabilidad | Inclusión y Accesibilidad | Documentos | COVID-19



*"Por una cultura de prevención y seguridad en la Facultad de Ingeniería"*





UNIVERSIDAD NACIONAL AUTÓNOMA DE MÉXICO  
FACULTAD DE INGENIERÍA  
DIVISIÓN DE INGENIERÍAS CIVIL Y GEOMÁTICA



# LA BRIGADA DE REVISIÓN ESTRUCTURAL DE LA FACULTAD DE INGENIERÍA

CD. UNIVERSITARIA , CDMX

SEPTIEMBRE, 2023



# Sismo 19 de septiembre de 2017

## Apoyo a la comunidad

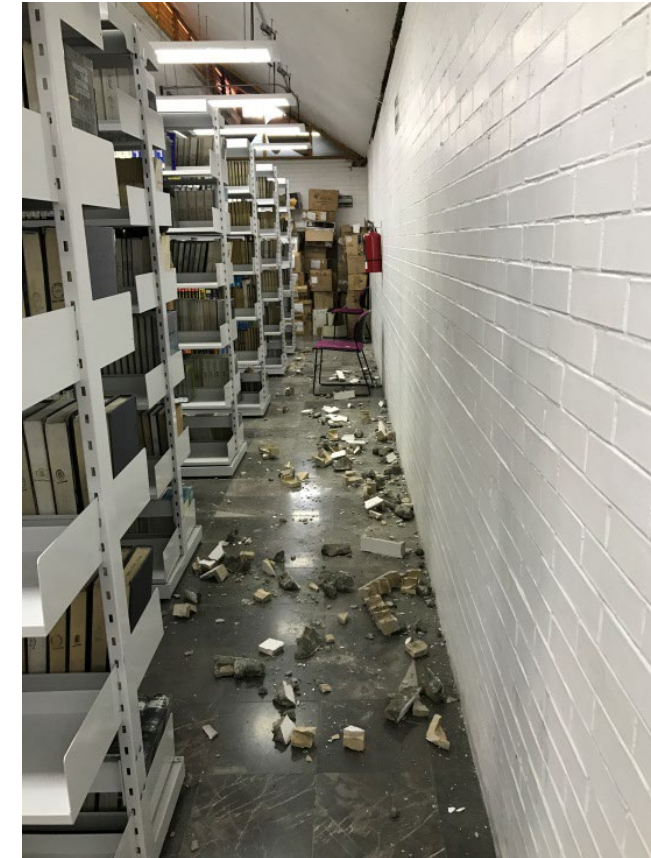


"TALLER DE BUENAS PRÁCTICAS EN SEGURIDAD UNIVERSITARIA DE LAS COMISIONES LOCALES DE SEGURIDAD (CLS): PROTECCIÓN CIVIL, MOVILIDAD, AUTOCUIDADO Y CULTURA DE LA DENUNCIA"



# Sismo 19 de septiembre de 2017

## Revisión de daños en Ciudad Universitaria



Facultad de Medicina

Facultad de Ingeniería



# Brigada de revisión estructural

**FACULTAD DE INGENIERÍA, UNAM  
DIVISIÓN DE INGENIERÍAS CIVIL Y GEOMÁTICA  
INTEGRANTES DE LA BRIGADA DE REVISIÓN ESTRUCTURAL 2024-1  
2024-1**

Zona	Coordinador de la zona	EDIFICIO	RESPONSABLE	APOYO
Norte	Héctor Javier Guzmán Olguín	C	ERNESTO RENE MENDOZA SANCHEZ	FRANCISCO LÓPEZ MENDIETA
		B	HÉCTOR ALFREDO LE GORRETA CUEVAS	ALEJANDRO MAYA FRANCO
		A	HÉCTOR JAVIER GUZMÁN OLGUÍN	NIKTE NORMA OCAMPO GUERRERO
		D	JESÚS GALLEGOS SILVA	MIGUEL ANGEL RODRIGUEZ VEGA
		E	ENRIQUE ELIZALDE ROMERO	FERNANDO MONROY MIRANDA
		F	JUAN LUIS UMAÑA ROMERO	ALVARO L. ORTÍZ FERNÁNDEZ
Sur 1	Mauro Niño Lázaro	G	LILIANA AGUILAR YAÑEZ	HUGO CASTELLANOS ROSADO
		H	EDUARDO ÁLVAREZ CAZARES	ROBERTO AVILA CARRASCO
		I	HERIBERTO ESQUIVEL CASTELLANOS	ALEXIS LÓPEZ MONTES
		J	ARMANDO RAFAEL HERMOSILLO ARTEAGA	CLAUDIA ELISA SÁNCHEZ NAVARRO
		Y	MARCO TULIO MENDOZA ROSAS	CRISTIAN EMMANUEL GONZÁLEZ REYES
		K	CARMELINO ZEA CONSTANTINO	JOSÉ BENITO GÓMEZ DAZA
		L	CARLOS NARCIA MORALES	ENRIQUE CÉSAR VALDEZ
		M	JOSÉ ANTONIO PÉREZ PONTÓN	JOSÉ ROBERTO AVILA CARRASCO
		N	ARACELI ANGÉLICA SÁNCHEZ ENRÍQUEZ	ALBA BEATRIZ VÁZQUEZ GONZÁLEZ
		O	ADOLFO REYES PIZANO	ANA LILIA SALAS ALVARADO
Sur 2	Octavio García Domínguez	X	MAURO POMPEYO NIÑO LÁZARO	ROBERTO CARLOS DE LA CRUZ SÁNCHEZ
		P	RIGOBERTO RIVERA CONSTANTINO	JUAN DANIEL CASTILLO ROSAS
		Q	ALEJANDRO PONCE SERRANO	GUILLE RMO LLANOS BONILLA
		R	GRIS ELDA BERENICE HERNÁNDEZ CRUZ	MARÍA ELENA OSORIO TAI
		S	NORMA LE GORRETA LINARES	HÉCTOR SANGINÉS GARCÍA
		T	OCTAVIO GARCÍA DOMÍNGUEZ	YOLANDA MELÉNDEZ ALCARAZ
		U	MARCOS TREJO HERNÁNDEZ	ISIS IVETTE VALDEZ IZAGUIRRE
		V	AGUSTÍN DE MENEGHI COLINA	ARTURO MORENO ARRIAGA
W	RODRIGO TAKASHI SEPÚLVEDA HIROSE	ANA BEATRIZ CARRERA AGUILAR		



"TALLER DE BUENAS PRÁCTICAS EN SEGURIDAD UNIVERSITARIA DE LAS COMISIONES LOCALES DE SEGURIDAD (CLS): PROTECCIÓN CIVIL, MOVILIDAD, AUTOCUIDADO Y CULTURA DE LA DENUNCIA"



# Apoyo en Protocolo de simulacro de sismo



UNIVERSIDAD NACIONAL AUTÓNOMA DE MÉXICO  
Facultad de Ingeniería  
Comisión Local de Seguridad

## PROTOCOLO EN CASO DE SISMO<sup>1</sup>

Un sismo es un fenómeno que se produce por un rompimiento repentino en la cubierta rígida del planeta llamada corteza terrestre. Como consecuencia se producen vibraciones que se propagan en todas direcciones y que percibimos como una sacudida o un balanceo con duración e intensidad variables.

México se localiza en una de las zonas sísmicas más activas del mundo, el Cinturón de Fuego del Pacífico, cuyo nombre se debe al alto grado de sismicidad.<sup>2</sup>

El presente Protocolo tiene por objetivo difundir las acciones a realizar ante la ocurrencia de un sismo perceptible en las instalaciones de la Facultad de Ingeniería campus Ciudad Universitaria, Ciudad de México y con ello fomentar la cultura de la prevención y autoprotección.

### MEDIDAS PREVENTIVAS

- Identifica los recursos de protección civil:



<sup>1</sup> El presente Protocolo se elaboró y adaptó para las instalaciones de la Facultad de Ingeniería, tomando como referencia el Protocolo de Sismo, aprobado por la Comisión Especial de Seguridad del H. Consejo Universitario. El contenido es revisado y actualizado anualmente por la Comisión Local de Seguridad y el Departamento de Protección Civil de la Facultad de Ingeniería.

<sup>2</sup> Sismos, Centro Nacional de Prevención de Desastres, México, versión electrónica, 2014.



UNIVERSIDAD NACIONAL AUTÓNOMA DE MÉXICO  
Facultad de Ingeniería  
Comisión Local de Seguridad

Comunica de inmediato a brigadistas o al responsable del edificio, si durante el desalojo o repliegue identificaste:

- Personas con discapacidad, adultas mayores o personas lesionadas
- Derrames de sustancias químicas, fugas de gas L.P., conato de incendio
- Salidas obstruidas

Evita propagar rumores y haz uso de tu teléfono celular solo para llamadas de emergencia.

### DESPUÉS DEL SISMO

- Si realizaste repliegue en una zona de menor riesgo, espera las indicaciones de los brigadistas para realizar evacuación.
- Una vez que toda la comunidad se encuentra en el punto de reunión:
  - Brigadistas de Evacuación realizarán conteo de las personas desalojadas y preguntarán si alguien identifica a personas faltantes para saber si hay personas que pudieron haber quedado atrapadas.
  - Brigadistas de Primeros Auxilios preguntarán si hay algún lesionado que necesite primeros auxilios, así como identificar si hay personas con crisis nerviosas, en cualquiera de los casos, se solicitará a la Dirección General de Atención a la Salud su valoración y posible traslado a un hospital.
  - Brigadistas de Estructuras realizarán la revisión de las instalaciones para identificar las condiciones de seguridad estructural en los inmuebles, que impliquen algún riesgo para la comunidad.

Una vez que concluya la revisión la Brigada de Estructuras comunicará el estatus a la Dirección<sup>4</sup> de la Facultad, quien, con base en ello hará la toma de decisión:

<sup>4</sup> En caso de no encontrarse el Director de la Facultad, será el Secretario General o en su caso el Jefe de la División de Ingenierías Civil y Geomática quien comunique a los responsables de edificio la indicación para el regreso a las actividades.



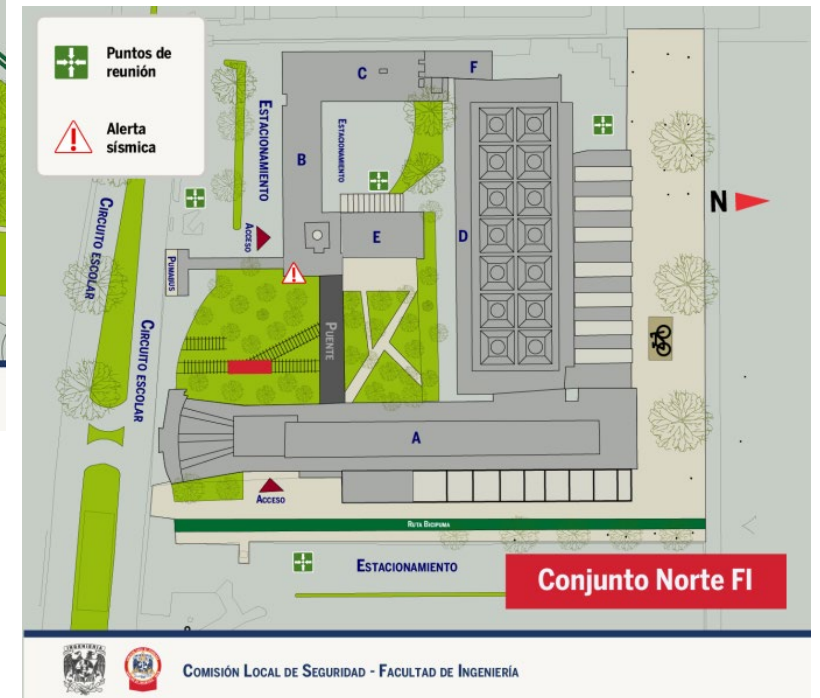
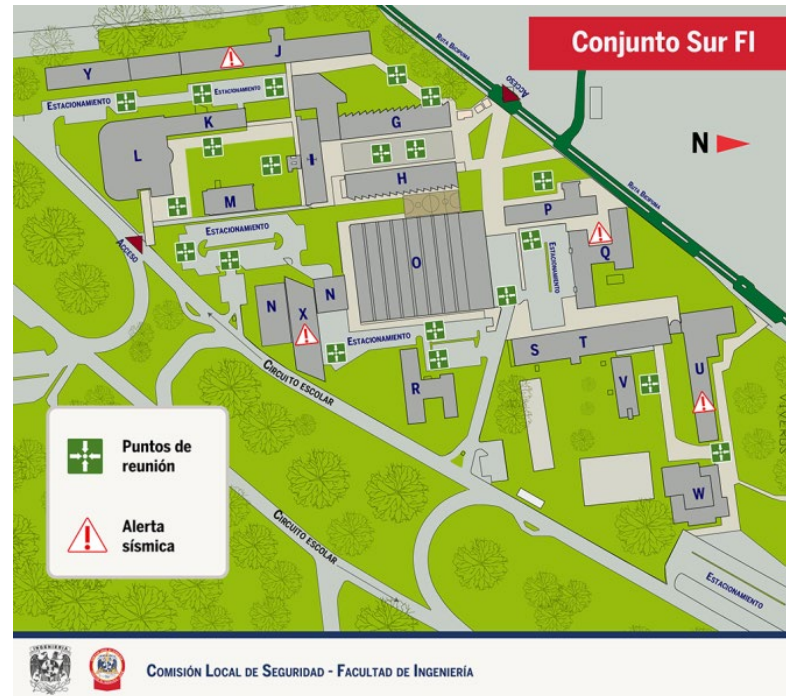
"Por una cultura de prevención y seguridad en la Facultad de Ingeniería"

"Por una cultura de prevención y seguridad en la Facultad de Ingeniería"

"TALLER DE BUENAS PRÁCTICAS EN SEGURIDAD UNIVERSITARIA DE LAS COMISIONES LOCALES DE SEGURIDAD (CLS): PROTECCIÓN CIVIL, MOVILIDAD, AUTOCUIDADO Y CULTURA DE LA DENUNCIA"



# Apoyo en Protocolo de simulacro de sismo





# Apoyo en Cursos de Capacitación a Responsables de instalaciones de la UNAM

## Curso de REVISIÓN POSTSÍSMICA de DAÑOS EN ESTRUCTURAS

**OBJETIVO**  
A partir de una inspección ocular, **identificar evidencias de posibles daños típicos ocasionados por efectos sísmicos** en distintos elementos y sistemas estructurales utilizados en la construcción para elaborar un reporte que pueda coadyuvar a diagnosticar el estado físico y la condición estructural de una edificación por parte de los especialistas.

**PERFIL DE PARTICIPANTES**  
Dirigido a **estudiantes, profesoras y profesores de ingeniería civil y arquitectura; personas con conocimientos en construcción y mantenimiento** de obras de Ingeniería Civil, incluyendo a personal encargado de la infraestructura universitaria.

**Modalidad híbrida | Duración 20hrs**  
**20 Junio al 1 Julio 2022 8:00 a 10:00 am**

**Registro:** <https://www.comunidadsolidaria.unam.mx/>

**Cupo limitado a 40 personas**

El curso será impartido por el **Departamento de Estructuras de la División de Ingenierías Civil y Geomática de la Facultad de Ingeniería**



## Curso de REVISIÓN POSTSÍSMICA de DAÑOS EN ESTRUCTURAS 2023

**OBJETIVO**  
A partir de una inspección ocular, **identificar evidencias de posibles daños típicos ocasionados por efectos sísmicos** en distintos elementos y sistemas estructurales utilizados en la construcción para elaborar un reporte que pueda coadyuvar a diagnosticar el estado físico y la condición estructural de una edificación por parte de los especialistas.

**PERFIL DE PARTICIPANTES**  
Dirigido a **estudiantes, profesoras y profesores de ingeniería civil y arquitectura; personas con conocimientos en construcción y mantenimiento** de obras de Ingeniería Civil, incluyendo a personal encargado de la infraestructura universitaria.

**Modalidad híbrida | Duración 20hrs**  
**24 de julio al 4 de agosto 8:00 a 10:00 am**

**Registro:** <https://www.comunidadsolidaria.unam.mx/post-sismo/>

**Cupo limitado a 40 personas**

El curso será impartido por el **Departamento de Estructuras de la División de Ingenierías Civil y Geomática de la Facultad de Ingeniería**

