



BUENAS PRÁCTICAS

Protección Civil: protocolos y simulacros



UNIVERSIDAD NACIONAL
AUTÓNOMA DE MÉXICO

POR MI RAZA HABLARA EL ESPÍRITU



PROTOCOLO DE ACTUACIÓN EN CASO DE SISMO
FACULTAD DE ENFERMERÍA Y OBSTETRICIA



FACULTAD DE ENFERMERÍA Y OBSTETRICIA
COMISIÓN LOCAL DE SEGURIDAD
UNIDAD INTERNA DE PROTECCIÓN CIVIL



1

ANTES

Difusión:

Protocolo de simulacro por sismo.

Hacer de conocimiento a la comunidad:

- Hipótesis del sismo
- La planta de conjunto del plantel
- Puntos de encuentro

	HIPÓTESIS DEL SIMULACRO
Ubicación Geográfica	<p>Origen: 19 de septiembre de 2022 a las 11:00 hrs.</p> <ul style="list-style-type: none">○ Magnitud : 7.8○ Epicentro: en las costas de Oaxaca y sur de Guerrero○ Propiciando un tsunami con reportes de penetración de hasta 10 km



FACULTAD DE ENFERMERÍA Y OBSTETRICIA

COMISIÓN LOCAL DE SEGURIDAD

UNIDAD INTERNA DE PROTECCIÓN CIVIL



Hacer de conocimiento a la comunidad la ubicación de los edificios y los sitios de reunión al momento de suceso de emergencia



PLANOS ARQUITECTONICOS PLANTA BAJA



FACULTAD DE ENFERMERÍA Y OBSTETRICIA

COMISIÓN LOCAL DE SEGURIDAD

UNIDAD INTERNA DE PROTECCIÓN CIVIL



2

DURANTE

- Protocolo de actuación de sismo.
- Al momento de que se accionen las alarmas por sismo se procederá a la implementación de protocolo de actuación de sismo, el cual se determinó conforme al Programa Interno de la FENO, de acuerdo a las condiciones de los edificios de la facultad.
- Evacuación: de acuerdo con las condiciones del inmueble, sistema de alertamiento y movimiento sísmico.
- Repliegue: de acuerdo con las condiciones del inmueble, sistema de alertamiento y movimiento sísmico.

La Facultad de Enfermería y Obstetricia se compone por seis edificios, los cuales constan desde una planta y hasta 3 niveles, por lo que a continuación se indica la forma de proceder de acuerdo a la ubicación y el tiempo de traslado hacia los puntos de encuentro.

Repliegue:

El personal ubicado en lugares de difícil acceso o salida esperará a que termine el movimiento telúrico así como la indicación de las brigadas de evacuación, para posteriormente se dirigen a los puntos de reunión, manteniéndose siempre alejado de ventanas, cristales y objetos que puedan caer.



EDIFICIO	NIVELES	ACTUACION
A	PLANTA BAJA	SE DIRIGE A PUNTO DE REUNIÓN
	PRIMER NIVEL	REALIZÁ REPLIEGUE A SITIO SEGURO
	SEGUNDO NIVEL	REALIZÁ REPLIEGUE A SITIO SEGURO
B	PLANTA BAJA	SE DIRIGE A PUNTO DE REUNIÓN
	PRIMER NIVEL	REALIZÁ REPLIEGUE A SITIO SEGURO
C	PLANTA BAJA	SE DIRIGE A PUNTO DE REUNIÓN
	PRIMER NIVEL	REALIZÁ REPLIEGUE A SITIO SEGURO
	SEGUNDO NIVEL	REALIZÁ REPLIEGUE A SITIO SEGURO
D	PLANTA BAJA	SE DIRIGE A PUNTO DE REUNIÓN
	PRIMER NIVEL	REALIZÁ REPLIEGUE A SITIO SEGURO
	SEGUNDO NIVEL	REALIZÁ REPLIEGUE A SITIO SEGURO
E	PLANTA BAJA	SE DIRIGE A PUNTO DE REUNIÓN
	PRIMER NIVEL	REALIZÁ REPLIEGUE A SITIO SEGURO
	SEGUNDO NIVEL	REALIZÁ REPLIEGUE A SITIO SEGURO
F	PLANTA BAJA	SE DIRIGE A PUNTO DE REUNIÓN
G	PLANTA BAJA	SE DIRIGE A PUNTO DE REUNIÓN

2

DURANTE Recomendaciones



Mantenga la **CALMA**, no pierda tiempo reuniendo sus pertenencias personales.



EVITE CORRER, puede tropezarse o empujar a alguien más.



EVITE GRITAR, la histeria colectiva es muy peligrosa.



No desperdicie tiempo al usar el celular, **PRIMERO PÓNGASE A SALVO.**



EVITE el uso de **ELEVADORES Y ESCALERAS.**



Siga las señales que marcan la **RUTA DE EVACUACIÓN** y las indicaciones del personal de Protección Civil.



3

DESPUÉS

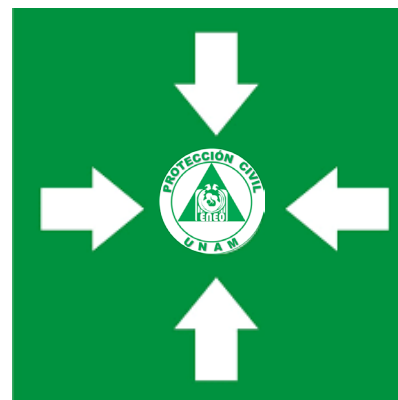
Protocolo de actuación de sismo.

Rutas de Evacuación.

Es la trayectoria que debe ofrecer la mayor seguridad al personal y sus visitantes hacia la salida en el menor tiempo posible.

Punto de Reunión:

Lugar donde se dirigirá la población universitaria que replegó o evacuó el inmueble y se mantendrá en dicho punto hasta recibir indicaciones de los brigadistas



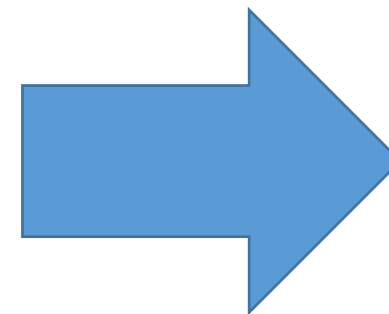


FACULTAD DE ENFERMERÍA Y OBSTETRICIA
COMISIÓN LOCAL DE SEGURIDAD
UNIDAD INTERNA DE PROTECCIÓN CIVIL



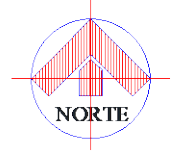
Ruta de Evacuación Planta Baja

Se realizará de forma ordenada dentro de los 60 segundos al iniciar el alertamiento de la alarma sísmica, se dirigirán por las rutas de evacuación señalada hacia los puntos de encuentro.





UNIVERSIDAD NACIONAL AUTÓNOMA DE MÉXICO
 FACULTAD DE ENFERMERÍA OBSTETRICIA
 COMISIÓN LOCAL DE SEGURIDAD
 UNIDAD INTERNA DE PROTECCIÓN CIVIL

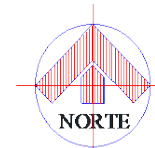


SIMBOLOGÍA	
SÍMBOLO	DESCRIPCIÓN
	PUNTO DE REUNIÓN
	RUTA DE EVACUACIÓN
	UBICACIÓN DE EXTINTORES
	ALARMA CONTRA INCENDIOS
	CASITA DE VIGILANCIA
	RAMPA PARA PERSONAS CON DISCAPACIDAD
	BOITQUÍN DE PRIMEROS AUXILIOS
	USTED ESTÁ AQUÍ

CUADRO DE DIÁLOGO	
NIVEL	PLANTA BAJA
EDIFICIO	PUNTO DE ENCUENTRO
A	1
A1	2
A1	4
B AUDITORIO	1
C	2
C1	2
C1	4
D BIBLIOTECA	4
E ESTACIONAMIENTO TECHADO	3
F CAFETERÍA, COMEDOR E IMPRENTA	3
EMERGENCIAS	911
EMERGENCIAS UNAM	55 5616 2589 Y 55 5616 1885
SEGURIDAD PÚBLICA TLALPÁN	55 5655 0023
CRUZ ROJA	065
BOMBEROS	068
PROTECCIÓN CIVIL	55 5486 1649 Y 55 5486 1650



UNIVERSIDAD NACIONAL AUTÓNOMA DE MÉXICO
 FACULTAD DE ENFERMERÍA OBSTETRICIA
 COMISIÓN LOCAL DE SEGURIDAD
 UNIDAD INTERNA DE PROTECCIÓN CIVIL

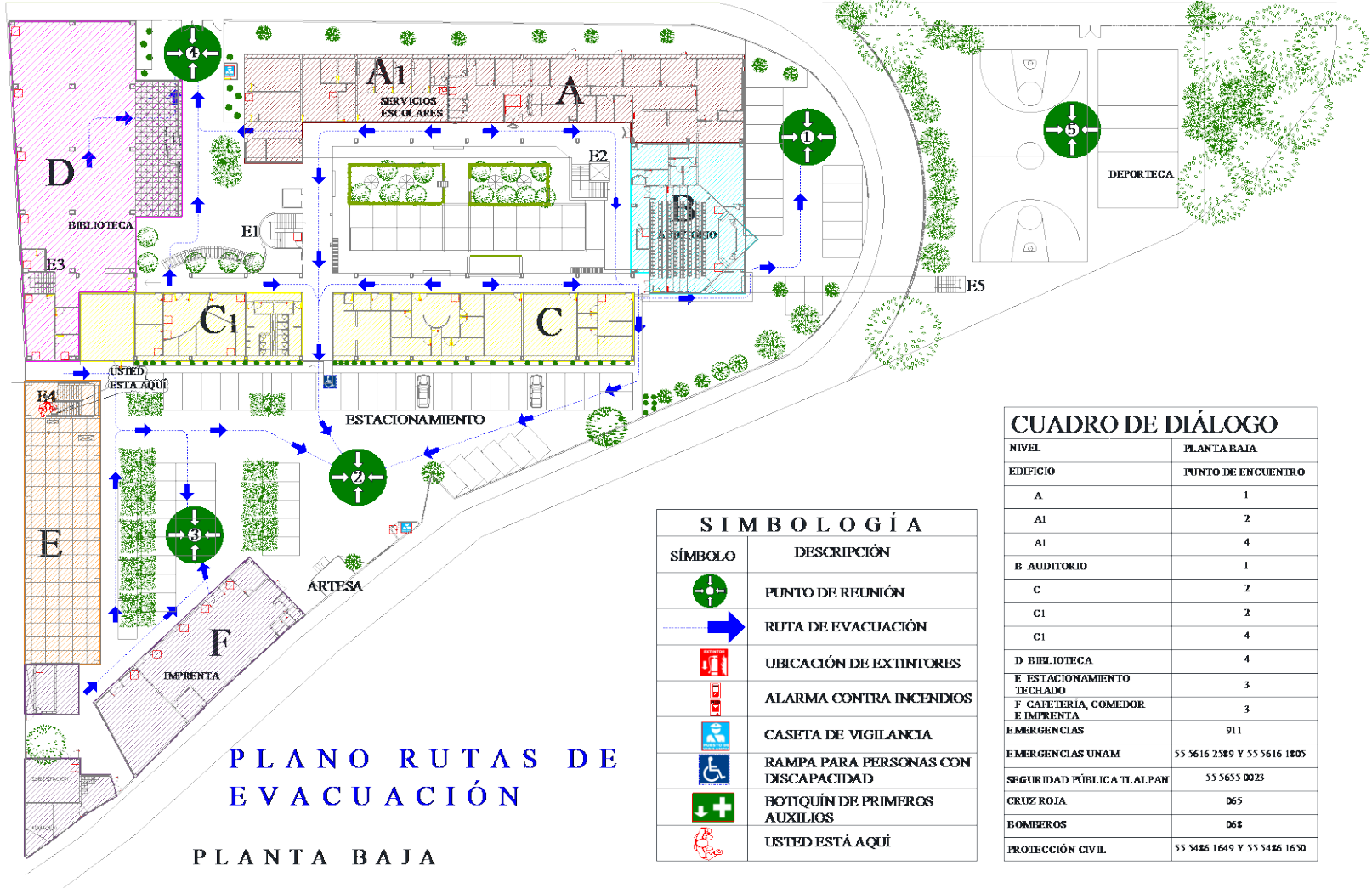
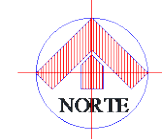


SIMBOLOGÍA	
SÍMBOLO	DESCRIPCIÓN
	PUNTO DE REUNIÓN
	RUTA DE EVACUACIÓN
	UBICACIÓN DE EXTINTORES
	ALARMA CONTRA INCENDIOS
	CASETA DE VIGILANCIA
	RAMPA PARA PERSONAS CON DISCAPACIDAD
	BOTIQUÍN DE PRIMEROS AUXILIOS
	USTED ESTÁ AQUÍ

CUADRO DE DIÁLOGO	
NIVEL	PLANTA B A I A
EDIFICIO	PUNTO DE ENCUENTRO
A	1
A1	2
A1	4
B AUDITORIO	1
C	2
C1	2
C1	4
D BIBLIOTECA	4
E ESTACIONAMIENTO TECHADO	3
F CAFETERÍA, COMEDOR E IMPRENTA	3
EMERGENCIAS	911
EMERGENCIAS UNAM	55 5616 2589 Y 55 5616 1805
SEGURIDAD PÚBLICA TLALPAN	55 5655 0023
CRUZ ROJA	065
BOMBEROS	068
PROTECCIÓN CIVIL	55 5486 1649 Y 55 5486 1650



UNIVERSIDAD NACIONAL AUTÓNOMA DE MÉXICO
 FACULTAD DE ENFERMERÍA OBSTETRICIA
 COMISIÓN LOCAL DE SEGURIDAD
 UNIDAD INTERNA DE PROTECCIÓN CIVIL



PLANO RUTAS DE EVACUACIÓN

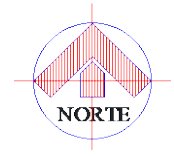
PLANTA BAJA

SIMBOLOGÍA	
SÍMBOLO	DESCRIPCIÓN
	PUNTO DE REUNIÓN
	RUTA DE EVACUACIÓN
	UBICACIÓN DE EXTINTORES
	ALARMA CONTRA INCENDIOS
	CASETA DE VIGILANCIA
	RAMPA PARA PERSONAS CON DISCAPACIDAD
	BOTIQUÍN DE PRIMEROS AUXILIOS
	USTED ESTÁ AQUÍ

CUADRO DE DIÁLOGO	
NIVEL	PLANTA BAJA
EDIFICIO	PUNTO DE ENCUENTRO
A	1
A1	2
A1	4
B AUDITORIO	1
C	2
C1	2
C1	4
D BIBLIOTECA	4
E ESTACIONAMIENTO TECHADO	3
F CAFETERÍA, COMEDOR E IMPRENTA	3
EMERGENCIAS	911
EMERGENCIAS UNAM	55 5616 2389 Y 55 5616 1805
SEGURIDAD PÚBLICA TLALPAN	55 5655 0023
CRUZ ROJA	065
BOMBEROS	066
PROTECCIÓN CIVIL	55 5486 1649 Y 55 5486 1650



UNIVERSIDAD NACIONAL AUTÓNOMA DE MÉXICO
 FACULTAD DE ENFERMERÍA OBSTETRICIA
 COMISIÓN LOCAL DE SEGURIDAD
 UNIDAD INTERNA DE PROTECCIÓN CIVIL

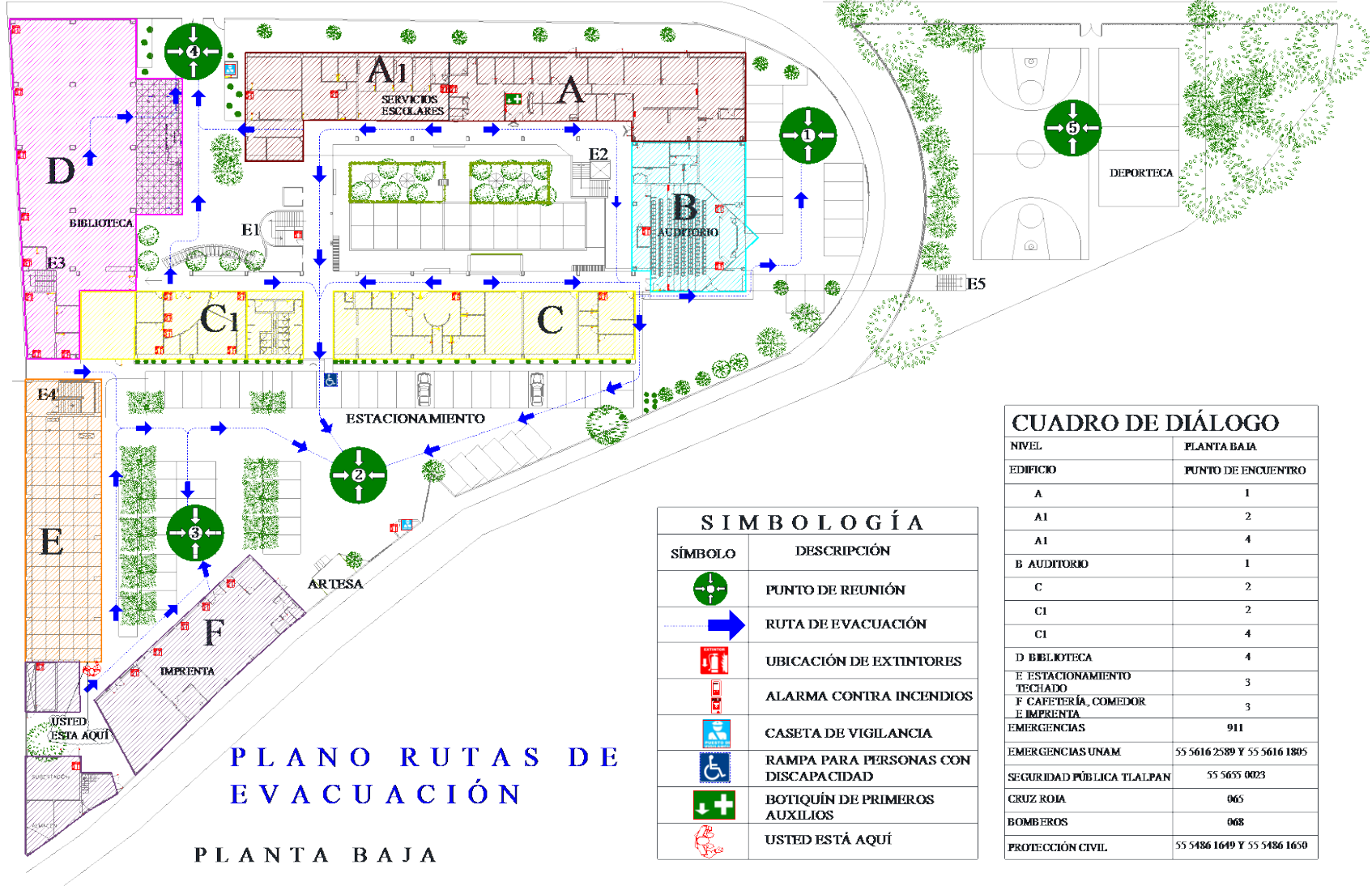
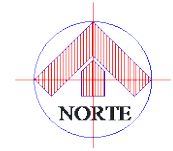


CUADRO DE DIÁLOGO	
NIVEL	PLANTA BAJA
EDIFICIO	PUNTO DE ENCUENTRO
A	1
A1	2
A1	4
B AUDITORIO	1
C	2
C1	2
C1	4
D BIBLIOTECA	4
E ESTACIONAMIENTO TEGLADO	3
F CAFETERÍA, COMEDOR E IMPRENTA	3
EMERGENCIAS	911
EMERGENCIAS UNAM	55 5616 2589 Y 55 5616 1805
SEGURIDAD PÚBLICA TLALPÁN	55 5655 0023
CRUZ ROJA	065
BOMBEROS	068
PROTECCIÓN CIVIL	55 5486 1649 Y 55 5486 1650

SIMBOLOGÍA	
SÍMBOLO	DESCRIPCIÓN
	PUNTO DE REUNIÓN
	RUTA DE EVACUACIÓN
	UBICACIÓN DE EXTINTORES
	ALARMA CONTRA INCENDIOS
	CASETA DE VIGILANCIA
	RAMPA PARA PERSONAS CON DISCAPACIDAD
	BOTIQUÍN DE PRIMEROS AUXILIOS
	USTED ESTÁ AQUÍ



UNIVERSIDAD NACIONAL AUTÓNOMA DE MÉXICO
 FACULTAD DE ENFERMERÍA OBSTETRICIA
 COMISIÓN LOCAL DE SEGURIDAD
 UNIDAD INTERNA DE PROTECCIÓN CIVIL



PLANO RUTAS DE EVACUACIÓN

PLANTA BAJA

SIMBOLOGÍA	
SÍMBOLO	DESCRIPCIÓN
	PUNTO DE REUNIÓN
	RUTA DE EVACUACIÓN
	UBICACIÓN DE EXTINTORES
	ALARMA CONTRA INCENDIOS
	CASETA DE VIGILANCIA
	RAMPA PARA PERSONAS CON DISCAPACIDAD
	BOTIQUÍN DE PRIMEROS AUXILIOS
	USTED ESTÁ AQUÍ

CUADRO DE DIÁLOGO	
NIVEL	PLANTA BAJA
EDIFICIO	PUNTO DE ENCUENTRO
A	1
A1	2
A1	4
B AUDITORIO	1
C	2
C1	2
C1	4
D BIBLIOTECA	4
E ESTACIONAMIENTO TECHADO	3
F CAFETERÍA, COMEDOR E IMPRENTA	3
EMERGENCIAS	911
EMERGENCIAS UNAM	55 5616 2589 Y 55 5616 1805
SEGURIDAD PÚBLICA TLALPAN	55 5655 0023
CRUZ ROJA	065
BOMBEROS	068
PROTECCIÓN CIVIL	55 5486 1649 Y 55 5486 1650



FACULTAD DE ENFERMERÍA Y OBSTETRICIA

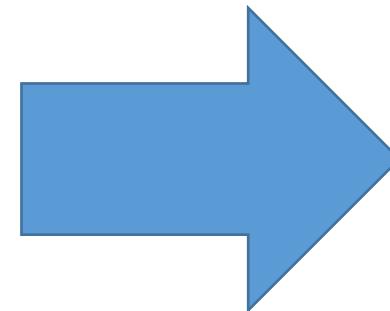
COMISIÓN LOCAL DE SEGURIDAD

UNIDAD INTERNA DE PROTECCIÓN CIVIL



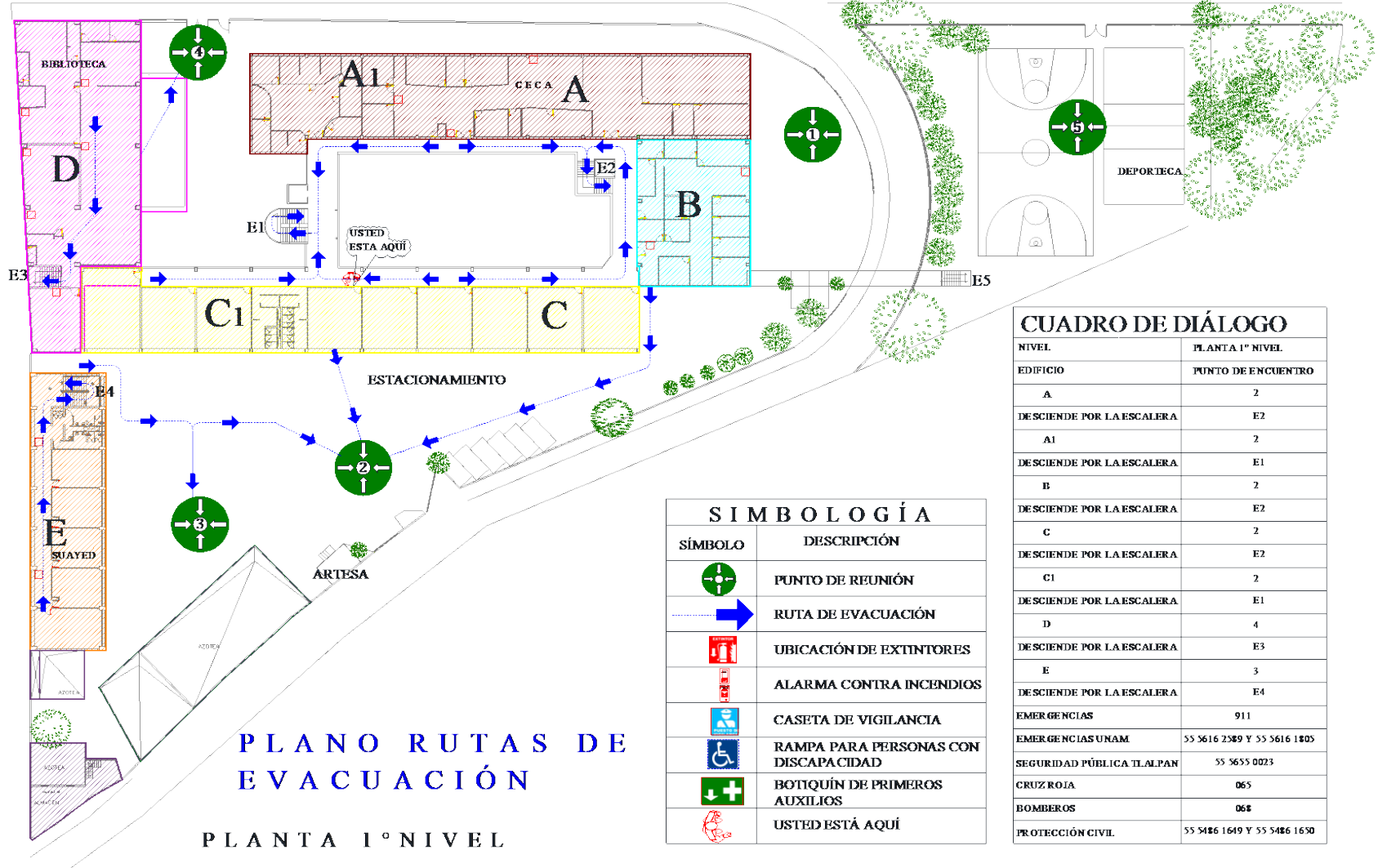
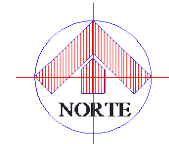
Ruta de Evacuación Primer Nivel

Se realizará el repliegue hacia los sitios seguros, se mantendrán en el sitio hasta que haya dado la indicación para la evacuación, por parte del Coordinador de la Comisión Local de Seguridad, después de haber transcurrido el movimiento telúrico o el alertamiento, una vez recibida la indicación se deberán dirigir por las rutas de evacuación asignadas hacia los puntos de reunión correspondiente, se deberá realizar en el menor tiempos posible.





UNIVERSIDAD NACIONAL AUTÓNOMA DE MÉXICO
 FACULTAD DE ENFERMERÍA OBSTETRICIA
 COMISIÓN LOCAL DE SEGURIDAD
 UNIDAD INTERNA DE PROTECCIÓN CIVIL



PLANO RUTAS DE EVACUACIÓN

PLANTA 1º NIVEL

SIMBOLOGÍA

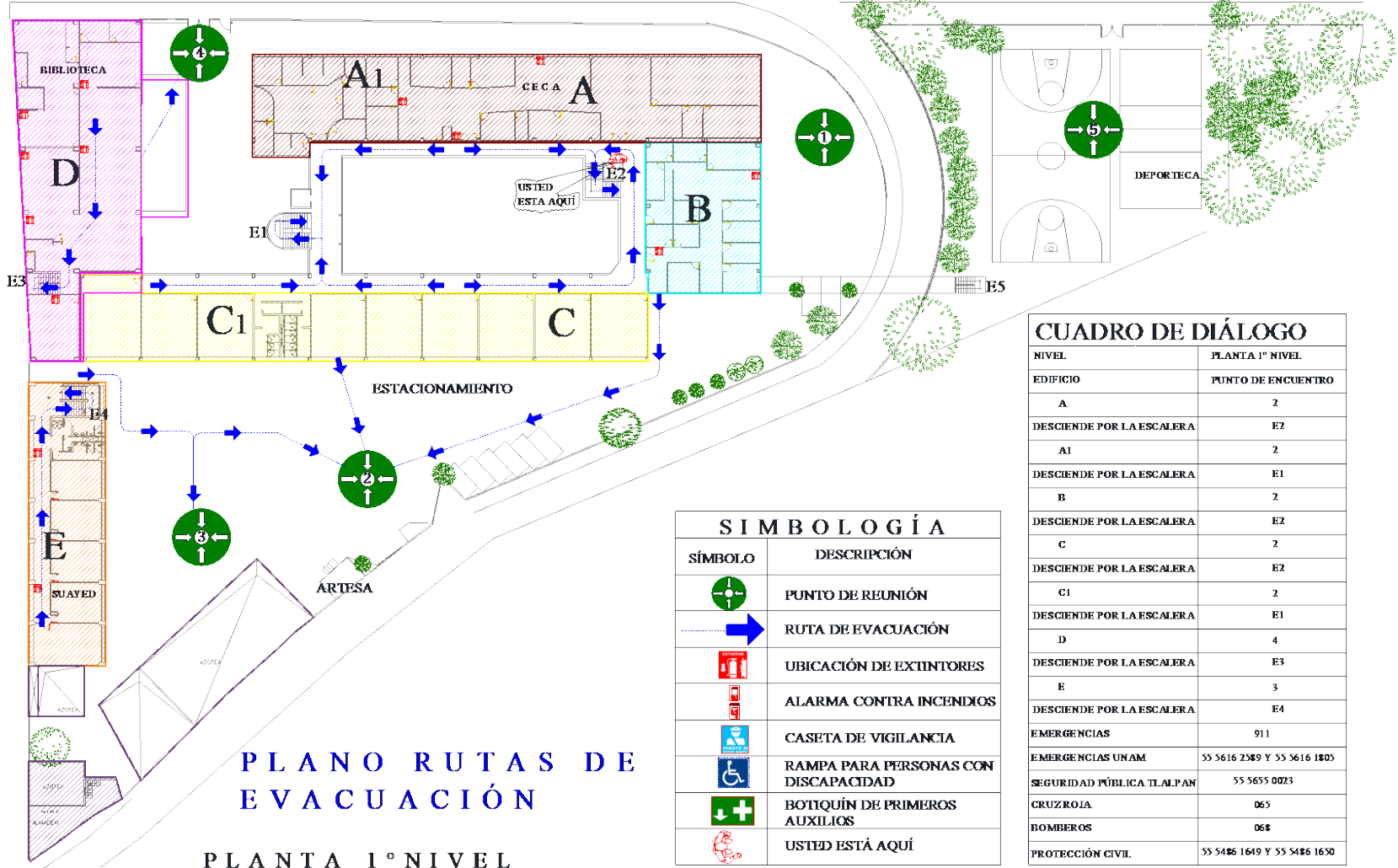
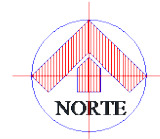
SÍMBOLO	DESCRIPCIÓN
	PUNTO DE REUNIÓN
	RUTA DE EVACUACIÓN
	UBICACIÓN DE EXTINTORES
	ALARMA CONTRA INCENDIOS
	CASETA DE VIGILANCIA
	RAMPA PARA PERSONAS CON DISCAPACIDAD
	BOTQUÍN DE PRIMEROS AUXILIOS
	USTED ESTÁ AQUÍ

CUADRO DE DIÁLOGO

NIVEL	PLANTA 1º NIVEL
EDIFICIO	PUNTO DE ENCUENTRO
A	2
DESCIENDE POR LA ESCALERA	E2
A1	2
DESCIENDE POR LA ESCALERA	E1
B	2
DESCIENDE POR LA ESCALERA	E2
C	2
DESCIENDE POR LA ESCALERA	E2
C1	2
DESCIENDE POR LA ESCALERA	E1
D	4
DESCIENDE POR LA ESCALERA	E3
E	3
DESCIENDE POR LA ESCALERA	E4
EMERGENCIAS	911
EMERGENCIAS UNAM	55 5616 2389 Y 55 5616 1805
SEGURIDAD PÚBLICA TLALPAN	55 5655 0023
CRUZ ROJA	065
BOMBEROS	066
PROTECCIÓN CIVIL	55 5486 1649 Y 55 5486 1630



UNIVERSIDAD NACIONAL AUTÓNOMA DE MÉXICO
 FACULTAD DE ENFERMERÍA OBSTETRICIA
 COMISIÓN LOCAL DE SEGURIDAD
 UNIDAD INTERNA DE PROTECCIÓN CIVIL



PLANO RUTAS DE EVACUACIÓN

PLANTA 1° NIVEL

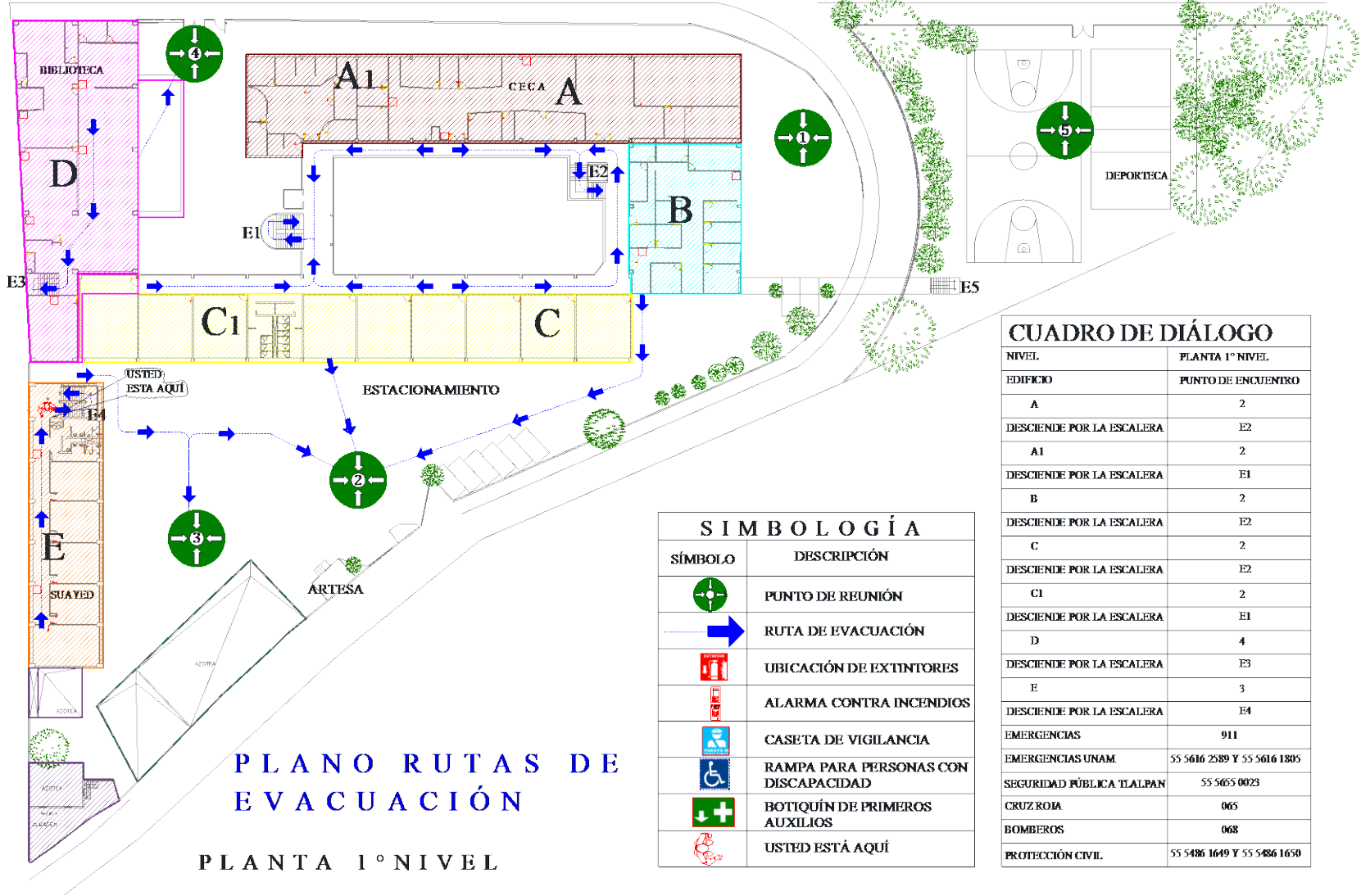
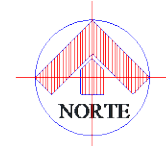
CUADRO DE DIÁLOGO

NIVEL	PLANTA 1° NIVEL
EDIFICIO	PUNTO DE ENCUENTRO
A	2
DESCIENDE POR LA ESCALERA	E2
A1	2
DESCIENDE POR LA ESCALERA	E1
B	2
DESCIENDE POR LA ESCALERA	E2
C	2
DESCIENDE POR LA ESCALERA	E2
C1	2
DESCIENDE POR LA ESCALERA	E1
D	4
DESCIENDE POR LA ESCALERA	E3
E	3
DESCIENDE POR LA ESCALERA	E4
EMERGENCIAS	911
EMERGENCIAS UNAM	55 5616 2589 Y 55 5616 1805
SEGURIDAD PÚBLICA TLALPÁN	55 5655 0023
CRUZ ROJA	065
BOMBEROS	068
PROTECCIÓN CIVIL	55 5486 1649 Y 55 5486 1650

SIMBOLOGÍA	
SÍMBOLO	DESCRIPCIÓN
	PUNTO DE REUNIÓN
	RUTA DE EVACUACIÓN
	UBICACIÓN DE EXTINTORES
	ALARMA CONTRA INCENDIOS
	CASETA DE VIGILANCIA
	RAMPA PARA PERSONAS CON DISCAPACIDAD
	BOTIQUÍN DE PRIMEROS AUXILIOS
	USTED ESTÁ AQUÍ



UNIVERSIDAD NACIONAL AUTÓNOMA DE MÉXICO
 FACULTAD DE ENFERMERÍA OBSTETRICIA
 COMISIÓN LOCAL DE SEGURIDAD
 UNIDAD INTERNA DE PROTECCIÓN CIVIL



PLANO RUTAS DE EVACUACIÓN

PLANTA 1° NIVEL

CUADRO DE DIÁLOGO

NIVEL	PLANTA 1° NIVEL
EDIFICIO	PUNTO DE ENCUENTRO
A	2
DESCIENDE POR LA ESCALERA	E2
A1	2
DESCIENDE POR LA ESCALERA	E1
B	2
DESCIENDE POR LA ESCALERA	E2
C	2
DESCIENDE POR LA ESCALERA	E2
C1	2
DESCIENDE POR LA ESCALERA	E1
D	4
DESCIENDE POR LA ESCALERA	E3
E	3
DESCIENDE POR LA ESCALERA	E4
EMERGENCIAS	911
EMERGENCIAS UNAM	55 5616 2589 Y 55 5616 1805
SEGURIDAD PÚBLICA TLALPÁN	55 5655 0023
CRUZ ROJA	065
BOMBEROS	068
PROTECCIÓN CIVIL	55 5486 1649 Y 55 5486 1650

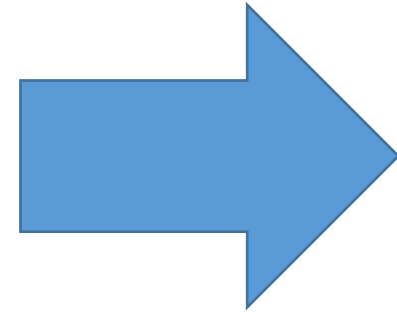


FACULTAD DE ENFERMERÍA Y OBSTETRICIA
COMISIÓN LOCAL DE SEGURIDAD
UNIDAD INTERNA DE PROTECCIÓN CIVIL



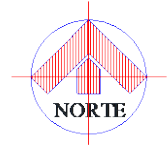
Ruta de Evacuación Segundo Nivel

Se realizará el repliegue hacia los sitios seguros, se mantendrán en el sitio hasta que haya dado la indicación para la evacuación, por parte del Coordinador de la Comisión Local de Seguridad, después de haber transcurrido el movimiento telúrico o el alertamiento, una vez recibida la indicación se deberán dirigir por las rutas de evacuación asignadas hacia los puntos de reunión correspondiente, se deberá realizar en el menor tiempos posible.





UNIVERSIDAD NACIONAL AUTÓNOMA DE MÉXICO
 FACULTAD DE ENFERMERÍA OBSTETRICIA
 COMISIÓN LOCAL DE SEGURIDAD
 UNIDAD INTERNA DE PROTECCIÓN CIVIL

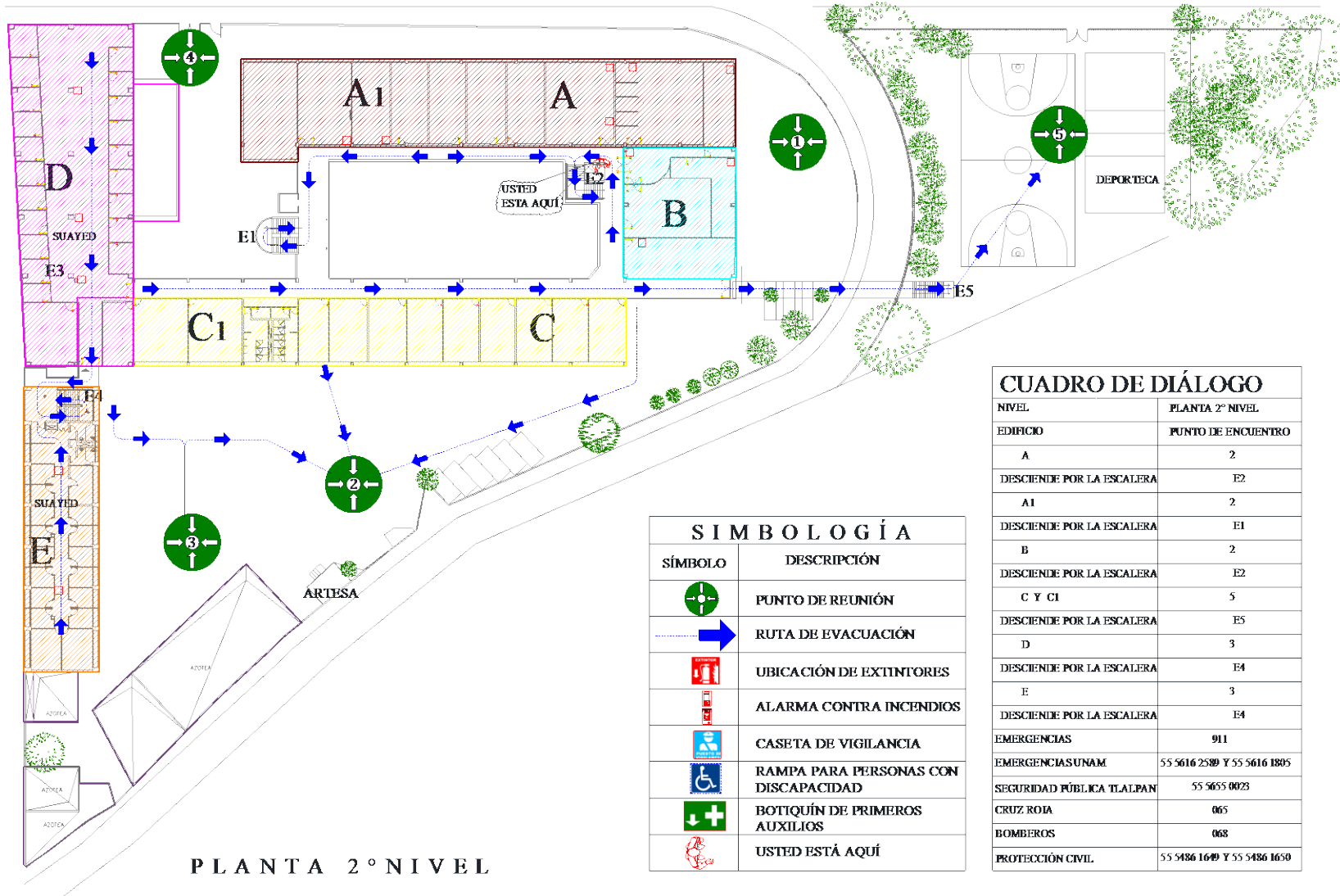
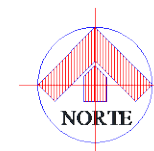


SIMBOLOGÍA	
SÍMBOLO	DESCRIPCIÓN
	PUNTO DE REUNIÓN
	RUTA DE EVACUACIÓN
	UBICACIÓN DE EXTINTORES
	ALARMA CONTRA INCENDIOS
	CASETA DE VIGILANCIA
	RAMPA PARA PERSONAS CON DISCAPACIDAD
	BOTTQUÍN DE PRIMEROS AUXILIOS
	USTED ESTÁ AQUÍ

CUADRO DE DIÁLOGO	
NIVEL	PLANTA 2º NIVEL
EDIFICIO	PUNTO DE ENCUENTRO
A	2
DESCIENDE POR LA ESCALERA	E2
A1	2
DESCIENDE POR LA ESCALERA	E1
B	2
DESCIENDE POR LA ESCALERA	E2
C Y C1	5
DESCIENDE POR LA ESCALERA	E5
D	3
DESCIENDE POR LA ESCALERA	E4
E	3
DESCIENDE POR LA ESCALERA	E4
EMERGENCIAS	911
EMERGENCIAS UNAM	55 5616 2589 Y 55 5616 1805
SEGURIDAD PÚBLICA TLALPÁN	55 5655 0023
CRUZ ROJA	065
BOMBEROS	068
PROTECCIÓN CIVIL	55 5486 1649 Y 55 5486 1650



UNIVERSIDAD NACIONAL AUTÓNOMA DE MÉXICO
 FACULTAD DE ENFERMERÍA OBSTETRICIA
 COMISIÓN LOCAL DE SEGURIDAD
 UNIDAD INTERNA DE PROTECCIÓN CIVIL

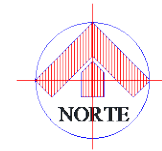


CUADRO DE DIÁLOGO	
NIVEL	PLANTA 2° NIVEL
EDIFICIO	PUNTO DE ENCUENTRO
A	2
DESCIENDE POR LA ESCALERA	E2
A1	2
DESCIENDE POR LA ESCALERA	E1
B	2
DESCIENDE POR LA ESCALERA	E2
C Y C1	5
DESCIENDE POR LA ESCALERA	E5
D	3
DESCIENDE POR LA ESCALERA	E4
E	3
DESCIENDE POR LA ESCALERA	E4
EMERGENCIAS	911
EMERGENCIASUNAM	55 5616 2589 Y 55 5616 1805
SEGURIDAD PÚBLICA TLALPÁN	55 5655 0023
CRUZ ROJA	065
BOMBEROS	068
PROTECCIÓN CIVIL	55 5486 1649 Y 55 5486 1650

SIMBOLOGÍA	
SÍMBOLO	DESCRIPCIÓN
	PUNTO DE REUNIÓN
	RUTA DE EVACUACIÓN
	UBICACIÓN DE EXTINTORES
	ALARMA CONTRA INCENDIOS
	CASETA DE VIGILANCIA
	RAMPA PARA PERSONAS CON DISCAPACIDAD
	BOTIQUÍN DE PRIMEROS AUXILIOS
	USTIED ESTÁ AQUÍ



UNIVERSIDAD NACIONAL AUTÓNOMA DE MÉXICO
 FACULTAD DE ENFERMERÍA OBSTETRICIA
 COMISIÓN LOCAL DE SEGURIDAD
 UNIDAD INTERNA DE PROTECCIÓN CIVIL

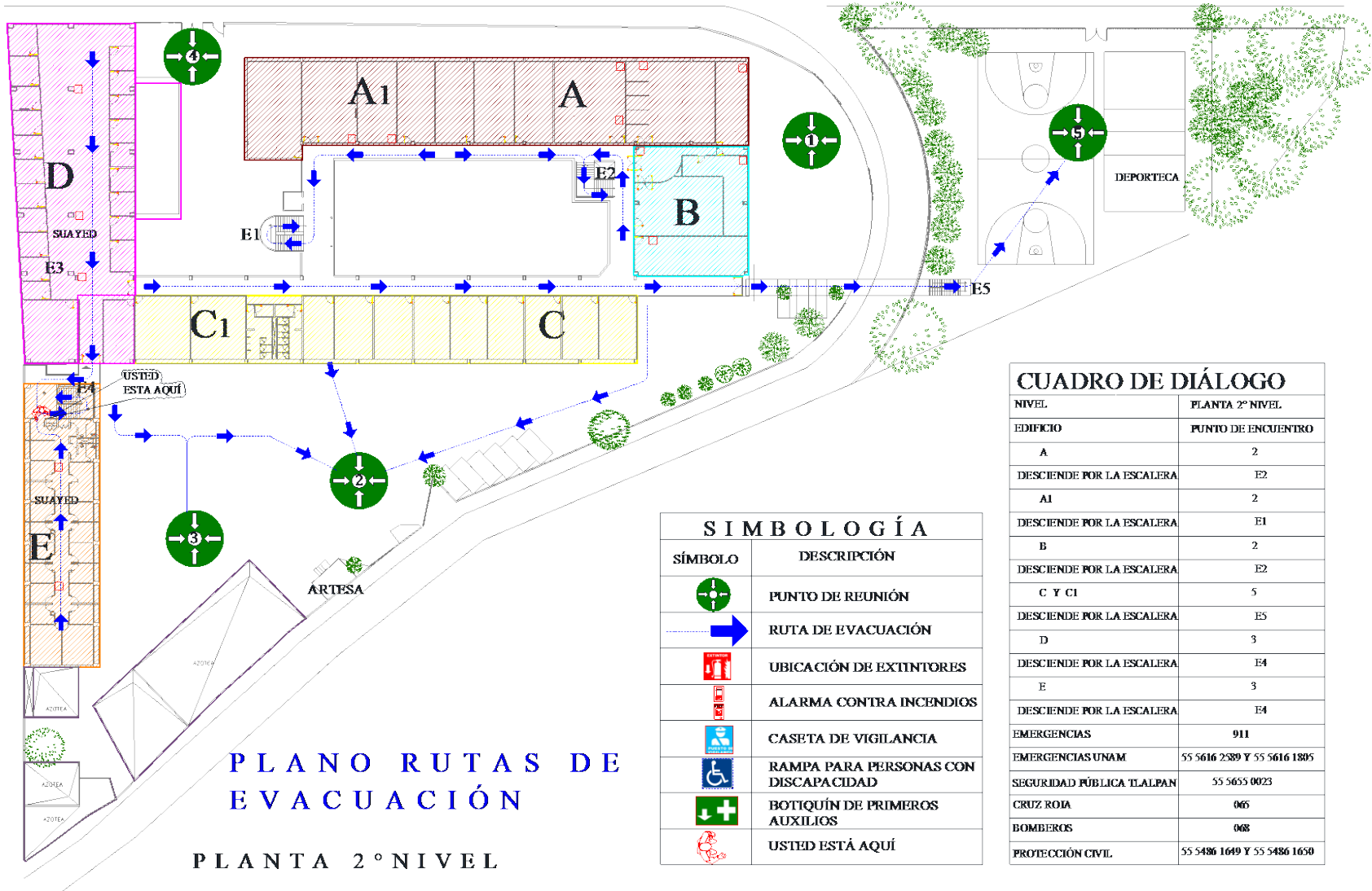
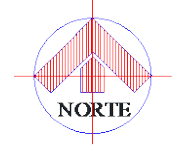


PLANO RUTAS DE EVACUACIÓN

PLANTA 2º NIVEL

SIMBOLOGÍA	
SÍMBOLO	DESCRIPCIÓN
	PUNTO DE REUNIÓN
	RUTA DE EVACUACIÓN
	UBICACIÓN DE EXTINTORES
	ALARMA CONTRA INCENDIOS
	CASETA DE VIGILANCIA
	RAMPA PARA PERSONAS CON DISCAPACIDAD
	BOTIQUÍN DE PRIMEROS AUXILIOS
	USTED ESTÁ AQUÍ

CUADRO DE DIÁLOGO	
NIVEL	PLANTA 2º NIVEL
EDIFICIO	PUNTO DE ENCUENTRO
A	2
DESCIENDE POR LA ESCALERA	E2
A1	2
DESCIENDE POR LA ESCALERA	E1
B	2
DESCIENDE POR LA ESCALERA	E2
C Y C1	5
DESCIENDE POR LA ESCALERA	E5
D	3
DESCIENDE POR LA ESCALERA	E4
E	3
DESCIENDE POR LA ESCALERA	E4
EMERGENCIAS	911
EMERGENCIAS UNAM	55 5616 2589 Y 55 5616 1805
SEGURIDAD PÚBLICA TLALPÁN	55 5655 0023
CRUZ ROJA	066
BOMBEROS	068
PROTECCIÓN CIVIL	55 5486 1649 Y 55 5486 1660



SIMBOLOGÍA	
SÍMBOLO	DESCRIPCIÓN
	PUNTO DE REUNIÓN
	RUTA DE EVACUACIÓN
	UBICACIÓN DE EXTINTORES
	ALARMA CONTRA INCENDIOS
	CASETA DE VIGILANCIA
	RAMPA PARA PERSONAS CON DISCAPACIDAD
	BOTIQUÍN DE PRIMEROS AUXILIOS
	USTED ESTÁ AQUÍ

CUADRO DE DIÁLOGO	
NIVEL	PLANTA 2° NIVEL
EDIFICIO	PUNTO DE ENCUENTRO
A	2
DESCIENDE POR LA ESCALERA	E2
A1	2
DESCIENDE POR LA ESCALERA	E1
B	2
DESCIENDE POR LA ESCALERA	E2
C Y C1	5
DESCIENDE POR LA ESCALERA	E5
D	3
DESCIENDE POR LA ESCALERA	E4
E	3
DESCIENDE POR LA ESCALERA	E4
EMERGENCIAS	911
EMERGENCIAS UNAM	55 5616 2589 Y 55 5616 1895
SEGURIDAD PÚBLICA TLALPÁN	55 5655 0023
CRUZ ROJA	065
BOMBEROS	068
PROTECCIÓN CIVIL	55 5486 1649 Y 55 5486 1650

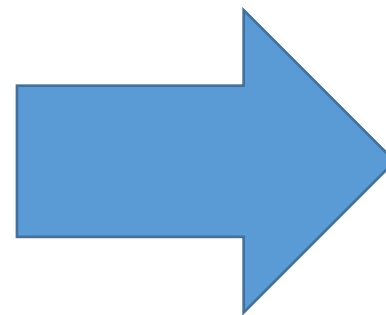


FACULTAD DE ENFERMERÍA Y OBSTETRICIA
COMISIÓN LOCAL DE SEGURIDAD
UNIDAD INTERNA DE PROTECCIÓN CIVIL



Ruta de Evacuación Tercer Nivel

Se realizará el repliegue hacia los sitios seguros, se mantendrán en el sitio hasta que haya la indicación para la evacuación, por parte del coordinador de la Comisión Local de Seguridad, después de haber transcurrido el movimiento telúrico o el alertamiento, una vez recibida la indicación se deberán dirigir por las rutas de evacuación asignadas hacia los puntos de reunión correspondiente, se deberá realizar en el menor tiempos posible.





UNIVERSIDAD NACIONAL AUTÓNOMA DE MÉXICO
 FACULTAD DE ENFERMERÍA OBSTETRICIA
 COMISIÓN LOCAL DE SEGURIDAD
 UNIDAD INTERNA DE PROTECCIÓN CIVIL



PLANO RUTAS DE EVACUACIÓN

PLANTA 3° NIVEL

SIMBOLOGÍA

SÍMBOLO	DESCRIPCIÓN
	PUNTO DE REUNIÓN
	RUTA DE EVACUACIÓN
	UBICACIÓN DE EXTINTORES
	ALARMA CONTRA INCENDIOS
	CASETA DE VIGILANCIA
	RAMPA PARA PERSONAS CON DISCAPACIDAD
	BOTQUÍN DE PRIMEROS AUXILIOS
	USTED ESTÁ AQUÍ

CUADRO DE DIÁLOGO

NIVEL	PLANTA 3° NIVEL
EDIFICIO	PUNTO DE ENCUENTRO
C	2
C1	2
DESCIENDE POR LA ESCALERA	E1
EMERGENCIAS	911
EMERGENCIAS UNAM	55 5616 2589 Y 55 5616 1805
SEGURIDAD PÚBLICA TLALPÁN	55 5655 0023
CRUZ ROJA	065
BOMBEROS	068
PROTECCIÓN CIVIL	55 5486 1640 Y 55 5486 1650



FACULTAD DE ENFERMERÍA Y OBSTETRICIA
COMISIÓN LOCAL DE SEGURIDAD
UNIDAD INTERNA DE PROTECCIÓN CIVIL



4

CONCLUSIÓN REGRESO A LA NORMALIDAD

CONCENTRACIÓN EN PUNTOS DE REUNIÓN

Se mantendrá en los puntos de reunión hasta recibir indicaciones de las y los integrantes de la Comisión Local de Seguridad.

REVISIÓN DEL INMUEBLE

En coordinación con el Secretario de la Comisión Local de Seguridad, el Jefe Brigada de Búsqueda y Rescate, Jefes de piso, Jefe de Primeros Auxilios, realizarán una inspección ocular para detectar posibles daños o riesgos en las instalaciones.

EMISIÓN DE INFORMACIÓN

El Jefe de Brigada de Comunicación recabará la información a través de los brigadistas de comunicación, el número de participantes por sección, se hará de conocimiento al Coordinador de la Comisión Local de seguridad de los incidentes, tiempos, personas atrapadas y/o extraviadas. Emitirá la información a DGAPSU para conocimiento. (ANEXO 1, 2 3)

INFORME A LA COMUNIDAD

En caso de encontrar un daño o riesgo la Comisión Local de Seguridad deberá llenar un reporte para su seguimiento. Una vez realizada la inspección ocular, se informará a la comunidad de las condiciones que prevalece en los inmuebles de la Escuela y determinará si se vuelve ingresa a las instalaciones para continuar con las actividades de forma normal.

RETORNO A LAS ACTIVIDADES

Una vez que la comunidad fue informada del resultado de la revisión, se dará la indicación correspondiente y los integrantes de la Comisión, Jefes de piso, Jefes de área, y Brigadistas, conducirán a la comunidad a sus respectivos lugares.

5

REVISIÓN DEL PROTOCOLO

EVALUACIÓN FINAL DE DAÑOS

Los procedimientos de esta actividad establecerán con exactitud la forma en que debe realizarse la evaluación final de los daños, los datos a registrar, el nivel de detalle requerido y las características de los reportes que finalmente se elaborarán.

Coordinación de acciones de recuperación

Con los datos proporcionados por la evaluación final, se procederá a elaborar las acciones de recuperación. Estas acciones deberán precisar qué áreas organizacionales participarán en la realización de estas tareas, así como los criterios a observar en términos generales, para la elaboración en su caso de los planes de recuperación y para asignar la responsabilidad de coordinar estas acciones

DESPUÉS DEL SIMULACRO

- Realizar una reunión de evaluación post-simulacro con todos los miembros a los que la CLS designó tareas específicas, a fin de retroalimentar la información recabada, con el fin de corregir y optimizar los recursos materiales y humanos en futuros simulacros.
- El coordinador de la CLS, debe designar una comisión de revisiones periódicas, para corregir las fallas en infraestructura física en el inmueble. (Señalización, sonorización de alerta sísmica, rutas de evacuación libres, salidas de emergencia despejadas, seguridad en laboratorios, etc.)



FACULTAD DE ENFERMERÍA Y OBSTETRICIA

COMISIÓN LOCAL DE SEGURIDAD

UNIDAD INTERNA DE PROTECCIÓN CIVIL



Enviar a la brevedad los datos del simulacro a la oficina de Comunicación y Apoyo Técnico de la Dirección de Protección Civil, área dependiente de la Dirección General de Prevención y Protección Civil, al correo, proteccioncivil@dgppc.unam.mx, macrosimulacro2018@dgppc.unam.mx y en la página web www.seguridadyproteccion.unam.mx en el espacio de “contáctanos” Los datos deberán contener la siguiente información:

- 1) Nombre de la Entidad o Dependencia.
- 2) Tiempo general del repliegue.
- 3) Tiempo general de la evacuación.
- 4) Número de personas que participaron.
- 5) Número de personas que NO participaron.
- 6) Incidentes reales (sí) (no) especificar.
- 7) El sistema de alerta sísmica (SASMEX) se encuentra instalado y en operación



FACULTAD DE ENFERMERÍA Y OBSTETRICIA
COMISIÓN LOCAL DE SEGURIDAD
UNIDAD INTERNA DE PROTECCIÓN CIVIL



Mtro. Ulises Martínez Aja
COORDINADOR DE LA UNIDAD INTERNA DE PROTECCIÓN CIVIL